

# 1999-2007



- 2 Manifestos
- 100 Intercultural Centers
- Interculturality is equity in new rights for new subjects
- Interculturality means strategies of encounter

**SOCIETÀ ITALIANA DELLE LETTERATE  
& IL GIARDINO DEI CILIEGI**  
*in intesa con l'Università di Firenze*

***RACCONTAR(SI)***

**laboratorio di mediazione culturale**

<http://www3.unifi.it/gender>

<http://xoomer.alice.it/raccontarsi>



il Laboratorio di  
*Mediazione Culturale*

## **Raccontar(si)**



**L**

è una scuola estiva  
di una settimana



**Laboratorio**  
**di *Mediazione Culturale***  
**Raccontar(si)**

An impressionistic painting of a vase filled with various flowers, including pink and white roses and yellow lilies. The background is a mix of warm and cool tones, suggesting an outdoor setting with a large dark rock formation. The text is overlaid on the painting.

# RACCONTAR(SI)

laboratorio per la  
formazione di  
intermediatrici culturali

Prato, Villa Fiorelli  
29 agosto - 5 settembre 2001

# Villa Fiorelli, parco di Galceti, Prato



2001



# Auto/biography as mediation



***2001: “Raccontar(si) gender and culture”***

***2002: “Gender, individuality, culture”***

***2003: “Gender, complexity, culture”***

***2004: “Gender, diversity, culture”***

***2005: “Precariously: gender and  
interculture”***

***2006: “Figur/Ations: Gender, bodies,  
interculture”***

***2007: “Performativity of the Affect: a  
workshop on gender and interculture”***



2003



# Summer 2004



# Our first leaflet

## Gender, Diversity, Cultures



Informazioni e moduli per iscriversi  
e/o richiedere borse di studio  
sono reperibili sui siti

[www.unifi.it/gender](http://www.unifi.it/gender)  
<http://xoomer.virgilio.it/racontarsi/>

Per contattare la responsabile  
Liana Borghi e-mail: [liborg@unifi.it](mailto:liborg@unifi.it)

Società Italiana delle Letterate (Firenze)  
c/o Dipartimento di Filologia Moderna,  
Via di Santa Reparata 93-95, 50129 Firenze  
Fax 055 50561273

**raccontar(si)**  
Genere, complessità, culture

Laboratorio di mediazione  
interculturale

**28 agosto - 4 settembre 2004**

Vila Fiorelli - Parco di Galceti - Prato

Per il loro sostegno si ringraziano l'Università di Firenze,  
il Progetto PortoFranco della Regione Toscana,  
l'Assessorato alla Cultura della Provincia di Prato  
e gli Assessorati alla Città delle Pari Opportunità e dei Diritti,  
alla Cultura,  
al Patrimonio, alla Città Multietnica e Multiculturale  
del Comune di Prato

# School followed by Florence event



*Società Italiana delle Letterate  
& Il Giardino dei Ciliegi*  
in intesa con l'Università di Firenze

**4**  
**raccontar(si)**  
Genere, diversità, culture

**Sabato 4 settembre 2004**  
Salone Brunelleschi, Istituto degli Innocenti P.zza SS. Annunziata 12, Firenze

**Ore 10.00**  
Apertura della giornata con *Alessandra Maggi* (Istituto degli Innocenti),  
*Mara Baronti* (Regione Toscana), *Marzia Monciatti* (Provincia di Firenze),  
*Lucia De Stervo* (Comune di Firenze)

Mostra di pittura personale di Pina Nuzzo

Tavola rotonda "Raccontare la diversità": *Ruba Salih* (U. Bologna),  
*Christiana de Caldas Brito*, *Alessia Rocco*, *Giovanna Covi* (U. Trento)

**Ore 15.30**  
Video "Via dal Poderaccio 24" e "Diverse come noi" di *Elena Bougleux*

Diversità: Gioco degli Specchi su scritti migranti  
con la *Compagnia Teatrale Ziggurat* di Trento

"Tutte erano diverse", lettura della SIL di Trento

Recital di poesie di *Lidia Amalia Palazzolo*

"Ma la terra dimentica" danza di *Rosa Tapia*

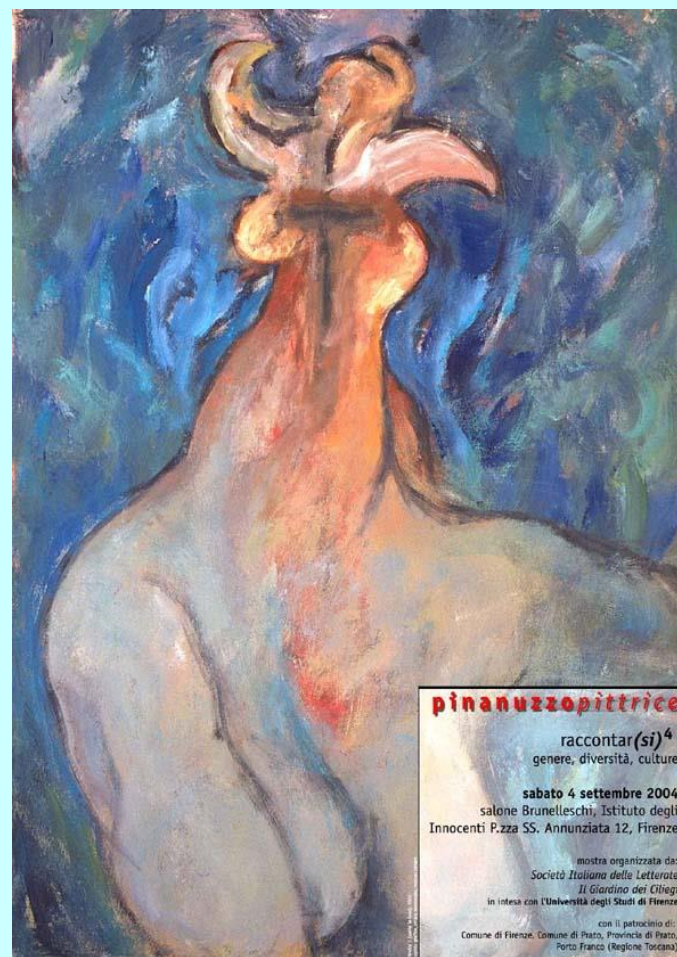
Gioco degli Specchi su un testo di *Christiana de Caldas Brito*,  
a cura del *Teatro dell'Istante* di *Stefano Mascagni*  
con *Cristiana Ionda* e *Gabriella Ceccherini*

Li Qing performance di teatro-danza

**28 agosto - 3 settembre 2004 - Prato, Villa Fiorelli - Parco di Galceti**  
**Laboratorio di mediazione interculturale**

Kaha Mohamed Aden, Fabrice Bakkewell, Clotilde Barbanelli, Liana Bionghi, Elena Bougleux, Luciana Brandi,  
Christiana de Caldas Brito, Marina Calloni, Lidia Campagnano, Maria Grazia Campari, Eleonora Chi, Giovanna Covi,  
Adriana Ciacci, Monica Farnetti, Mercedes Frías, Federico Frapporti, Patricia Gabrini, Clara Herminio, Marjan Ismail,  
Ariana Lorenzi, Fiorella Morotti, Maria Nadotti, Nancy Nannoni, Mary Nicotri, Elena Pulcini, Ruba Salih, Susanna Zatta  
© Associazione IPCE & la Fianline 2003

Per informazioni:  
liborg@unifi.it - 038 6237094 - 055 486152  
<http://www.unifi.it/gender> - <http://xpoeme.virgilio.it/raccontarsi/>










Società Italiana delle Letterate  
& Il Giardino dei Ciliegi  
in intesa con l'Università di Firenze

**raccontar(si)<sup>5</sup>**

Precaria/mente: genere e intercultura

**Laboratorio di mediazione culturale**

**28 agosto - 3 settembre 2005**  
Prato, Villa Fiorelli - Parco di Galceti

Contro-narrare, decostruire, r/esistere & Parole e immagini della precarietà & Precarietà dell'esistenza e momenti di essere & Precarietà sociale, precarietà culturale & Utopia e case di carta & Narrazioni dal neoliberalismo: il mondo e il testo & Tempo del neoliberalismo e valore della memoria & Appartenenze, culture e lingue in movimento & Vulnerabilità delle esistenze nella guerra, nella violenza, nei dislocamenti & Organizzazione di donne nel Nord e Sud del mondo: resistenze femminili & Relazione etica con l'Altro/a: tra opacità e responsabilità & Organizzazione del pensiero: mente e corpo & Lezioni, reportage e storie di vita & Gruppi di discussione su parole chiave e mappe dei percorsi & Performance di autrici: la valigia della zia & Video e musica & Corpo e voce

Kaha Mohamed Aden (medicatrice scrittrice, Pavia) & Clotilde Barbarulli (italianista, C.N.R. - Giardino dei Ciliegi)  
 & Liana Borghi (anglo-americanista, U. Firenze) & Elena Bougloux (antropologa, U. Bergamo)  
 & Luciana Brandi (psico-linguista, U. Firenze) & Marina Calloni (filosofa, U. Milano-Bicocca)  
 & Lidia Campagnano (giornalista e scrittrice) & Erica Capussotti (storica, U. Siena)  
 & Eleonora Chilli (letterata, Centro Donna di Livorno) & Giovanna Covi (americanista, U. Trento)  
 & Anna Maria Crispino (giornalista, U. Trento) & Dáša Duhaček (filosofa, Women's Studies Center, Belgrado)  
 & Monica Farnetti (italianista, U. Firenze) & Mercedes Frías (Punto di partenza, Firenze) & Silvia Gherardi (sociologa, U. Trento)  
 & Giovanna Gurrieri (sociologa, U. Firenze) & Fiorella Novati (corpo in movimento) & Dine Ndlovu (antropologa, U. Parigi)  
 & Mary Nicotra (psicologa, Donne in Viaggio) & Barbara Poggio (sociologa, U. Trento) & Elena Pulcini (filosofa, U. Firenze)  
 & Rosa Tapia (corpo in movimento) & Tiziana Terranova (Studi Culturali, U. Essex - Napoli) & Paola Zaccaria (americanista, U. Bari)  
 & il Gruppo Scornvegno & le Fiorelle 2003-04

Per informazioni, iscrizioni e borse di studio  
 dott. Liana Borghi, e-mail: liborg@unifi.it, cell. 338 6237094  
 oppure dott. Clotilde Barbarulli, CNR 055 452841, 055 486152  
<http://www.unifi.it/gender> - <http://xoomer.virgilio.it/racontarsi/>

Società Italiana delle Letterate (Firenze)  
 c/o Dipartimento di Filologia Moderna, Via di Santa Reparata 93-95  
 50129 Firenze, fax 055 50561273








Società Italiana delle Letterate  
& Il Giardino dei Ciliegi  
in intesa con l'Università di Firenze

**raccontar(si)<sup>6</sup>**

Figur/Azioni: genere, corpi, intercultura

**Laboratorio di mediazione culturale**

**19 - 26 agosto 2006**  
Prato, Villa Fiorelli - Parco di Galceti

La cultura delle donne ha creato negli anni figurazioni e icone che mettono in scena passati e futuri possibili. Scrittrici, artiste, filosofe, storiche e politiche si sono proiettate in situazioni, attori e processi, creando narrative che rappresentano passaggi dall'immaginario al reale.

Joan Anim-Addo (studi carabibici, Goldsmiths College, Londra), Kaha Mohamed Aden (mediatrice/scrittrice, Pavia),  
 Clotilde Barbarulli (italianista, C.N.R. - Giardino dei Ciliegi), Veruska Bellistri (artista, Roma), Flora Bisogno (dott. etnografia,  
 U. Milano - Bicocca), Paola Bora (antropologa, U. Pisa), Liana Borghi (anglo-americanista, U. Firenze), Luciana Brandi  
 (psico-linguista, U. Firenze), Marina Calloni (filosofa, U. Milano-Bicocca), Eleonora Chilli (letterata, Centro Donna di  
 Livorno), Giovanna Covi (americanista, U. Trento), Anna D'Elia (accademica delle Arti, Bari), Paola Di Cori (studi culturali di  
 genere, U. Urbino), Monica Farnetti (italianista, U. Sassari), Federica Frabetti (informatica, Goldsmiths College, Londra),  
 Patrizia Gabrielli (storica, U. Siena/Arezzo), Fatoumata Guiré (giurista, Mali), Giovanna Gurrieri (sociologa, U. Firenze),  
 Gabriella Kuruvilla (artista/scrittrice), Mary Nicotra (psicologa, DonneInViaggio), Anna Piccolini (giornalista),  
 Luisa Rossi (geografa, U. Parma), Luisa Rosti (economista, U. Pavia), Simonetta Spinelli (insegnante, Roma),  
 Rosa Tapia (corpo in movimento), Franca Zoccolì (critica d'arte, Roma)  
 & le Fiorelle  
 Francesca Borsignioni, Elisa Cocco, Maria Chiara Patuelli,  
 Pamela Marelli, Roberta Reboni, Antonella Petricone, Alessia Rocco

Per informazioni, iscrizioni e borse di studio  
 dott. Liana Borghi, e-mail: liborg@unifi.it, cell. 338 6237094  
 oppure dott. Clotilde Barbarulli, CNR 055 452841, 055 486152  
<http://www.unifi.it/gender> - <http://xoomer.virgilio.it/racontarsi/>

Società Italiana delle Letterate (Firenze)  
 c/o Dipartimento di Filologia Moderna, Via di Santa Reparata 93-95  
 50129 Firenze, fax 055 50561273

# Simona's baby helps with map



# The 2006 Map





**Gender and Globalization: Detail**



# Brickwall politicians: Bush, Rice, Andreotti, the Pope impede women's progress...



# Group photo 2006



# November 2006: Postcolonial talk a 2-days conference

depi\_giaccoi\_erosnck.xl 21-10-2006 11:02:17

Gli studi postcoloniali indagano le condizioni storiche e socioculturali successive alla fine (e spesso puramente formale) del dominio coloniale esercitato e imposto da paesi non soltanto occidentali su altri popoli e nazioni – un dominio i cui effetti economici costituiscono parte integrante della storia globale degli ultimi 500 anni. Oltre ad essere un campo di incontro e scontro tra varie discipline, possono essere considerati un antidoto per l'amnesia di un passato coloniale condiviso anche dal nostro paese.

Come l'analisi del colonialismo e dell'imperialismo, così lo studio del postcoloniale ha portato moltissimi studiosi a indagare un vasto campo transdisciplinare legato in modo complesso ad altre correnti del pensiero postmoderno. Accanto agli autori impegnati in questi studi, troviamo una quantità di studiose, più o meno direttamente impegnate dalla parte delle donne: Gayatri Spivak, Sara Ahmed, Nira Yuval-Davis, Inderpal Grewal, Caren Kaplan, Vandana Shiva, Leela Ganchi, Rey Chow, Ania Loomba, Nirmal Puwar, Sarah Franklin, Judith Butler e Rosi Braidotti – la lista è fitta di nomi, tra cui storici, sociologhe, antropologhe e letterate italiane i cui studi di necessità superano barriere disciplinari, geografiche e temporali. E poiché insieme agli studi a grande diffusione accademica crescono le indagini sul territorio, con relative pubblicazioni in varie forme, ci sembra importante considerare le convergenze di questi ambiti dialogando con l'Associazione Punto di Partenza, i cui seminari itineranti costituiscono un interessante e innovativo modello di studi di base sulle donne nella globalizzazione, il mercato della cura, lo squilibrio nord e sud, questioni di razzismo e sessismo, responsabilità e diritti.

Per dare maggior spazio al dibattito, alla conversazione e al dialogo, abbiamo scelto una formula interattiva basata su tre relazioni correlate da quattro workshop – le cui coordinatrici introdurranno brevemente i temi e favoriranno lo scambio.

Ogni sessione, inclusa quella finale, ha l'intento di esplorare come tante di noi abbiano notato, analizzato, ridefinito e contestato il post-coloniale.



Per informazioni:  
Liana Borghi  
e-mail [LIBORG@UNIFI.IT](mailto:LIBORG@UNIFI.IT)  
cell. 338 6237094  
oppure:  
Clotilde Barbarulli  
CNR 055/452841; 055/486152

[www.unifi.it/gender](http://www.unifi.it/gender)  
<http://xoomer.plice.it/raccontarsi>

Società Italiana delle Letterate & Associazione Il Giardino Del Cileg,  
Comune e Provincia di Prato & Regione Toscana (Porto Franco)  
& Università di Firenze

**raccontar/si**  
*il postcoloniale*  
[LABORATORIO DI GENERE E INTERCULTURA]

**23 - 25  
NOVEMBRE  
2006**

**Prato,  
Biblioteca Lazzerini**  
via del Ceppo Vecchio, 7  
**Laboratorio del Tempo**  
via Filicaja, 34 - 37





Società Italiana delle Letterate  
& Il Giardino dei Ciliegi

in intesa con l'Università di Firenze



# raccontar(si) <sup>7</sup>

Performatività dell'affetto

Laboratorio di genere e intercultura

**26 agosto - 2 settembre 2007**

**Prato, Villa Fiorelli - Parco di Galceti**

*Affetti outopici - Relazioni - Viaggi emozionali - Pragmatica dell'affetto - A/effetto virtuale - Cartografie - Mappe dei saperi*

Interventi interculturali e interdisciplinari mirati alle questioni di genere. Affetto come processo produttivo dei corpi; come sentimento, affettività, passione; come attrattore; come effetto che si/ci crea, che investe e condiziona; che rende desiderabili oggetti e merci; che produce soggetti e relazioni, investimento nelle forme di potere, movimenti positivi o negativi verso l'altro/a; allineamenti, identificazioni, appropriazioni.

Kaha Mohamed Aden (mediatrice/scrittrice, Pavia) - Suad Amiry (scrittrice) - Elisa Arfini (U. Ferrara)  
Clotilde Barbarulli (Italianista, C.N.R.-Giardino dei Ciliegi) - Veruska Bellistri (Sistren, Roma)  
Anna Biffoli (Ass. Rosa Luxemburg) - Paola Bora (antropologa, U. Pisa) - Liana Borghi (anglo-americanista, U. Firenze)  
Luciana Brandi (psico-linguista, U. Firenze) - Marina Calloni (filosofa, U. Milano-Bicocca) - Eleonora Chiti (letterata, Centro Donna di Livorno) - Giovanna Covi (americanista, U. Trento) - Fabrizia di Stefano (saggista)  
Monica Farnetti (italianista, U. Sassari) - Federica Frabetti (informatica, Goldsmiths College, Londra)  
Michela Fraschi (cantante jazz) - Gabriella Ghermandi (scrittrice) - Emanuela Mascherini (attrice)  
Francesca Moccagatta (Punto di Partenza) - Laura Moniz (poeta) - Gabriella Musetti (poeta)  
Maria Nadotti (giornalista/saggista) - Mary Nicotra (psicologa, Donne in Viaggio) - Massimo Piccione (bio-danza)  
Emanuele Proietti (strumentista) - Elena Pulcini (U. Firenze) - Simonetta Spinelli (insegnante, Roma)  
Tiziana Terranova (media&cultural studies, U. Orientale Napoli/U. Essex)

& le Fiorelle

Alessandra Bigini, Francesca Bonsignori, Giovanni Campolo, Pamela Marelli, Francesca Manieri, Elisabetta Onori, Antonella Petricone, Roberta Rebori, Alessia Rocco

**Per informazioni e iscrizioni:**

Liana Borghi, e-mail: liborg@unifi.it, cell. 338 6237094  
oppure Clotilde Barbarulli, CNR 055 452841, 055 486152  
<http://www3.unifi.it/gender> - <http://xoomer.alice.it/raccontarsi>

Società Italiana delle Letterate (Firenze)  
c/o Dipartimento di Filologia Moderna, Via di Santa Reparata 93-95  
50129 Firenze, fax 055 50561273



December 22, 1944  
... and ...  
... the identical

Prato, villa Fiorelli,  
26 agosto-2 settembre 2007  
**Performativity of the affect**



## Session on Virtual a/effects



# Session on the pragmatics of affect



## More maps





# First day group photo 2007



# Our three books 2003, 2004, 2006



# Lori's Xmas card

